

silverlift

elevador para personas
directiva máquinas



OMICRON
ELEVADORES, S.A.

 lifttechnik



Es el elevador con la mejor relación calidad-precio del mercado. Siendo un producto muy competitivo, dispone además de las máximas prestaciones operativas y un inmejorable rendimiento. Las diversas opciones ofrecidas en decoración nos permite adaptar el equipo a cualquier entorno.

una solución al alcance de la mano



Carga útil	250 KG/m ²
Recorrido máximo	15.000 mm
Foso mínimo	200 mm
Huida mínima (sin puertas en cabina)	2.500 mm
Huida mínima (con puertas automáticas)	2.600 mm
Velocidad máxima	0,15 m/s
Potencia motor	2 / 3 cv
Puertas exteriores semiautomáticas	PL= 650 a 900 mm

cabina



detalle techo

bajo techo en acero inox
con focos led bajo consumo
220 vca



modelo silver



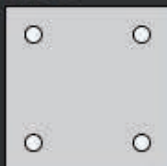
detalle lateral

combinación paños skinplate
con paño intermedio
en acero espejo
(opcional)

medidas mínimas de cabina
medidas máximas de cabina

700 x 700 mm
1100 x 1400 mm

bajo techos



LTK-24/4

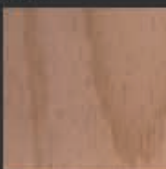


LTK-24/6 (Optional)

paredes en skinplate



CREMA U-64



MADERA E-33



GRIS U-59



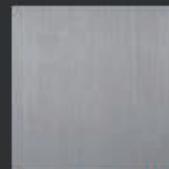
MADERA E-12



AZUL



BLANCO



ACERO ESMERILADO
(OPCIONAL)

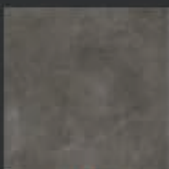
suelos goma (serie)



MADERA CLARA



MADERA GRIS



PIEDRA



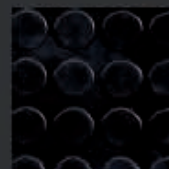
VERDE



GRIS



AZUL



TACOS NEGRA

suelos cuarzo (opcional)



NEGRO TEBAS



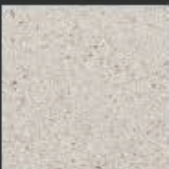
GRIS EXPO



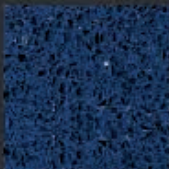
CREMA MINERVA



ROJO EROS



BLANCO NORTE

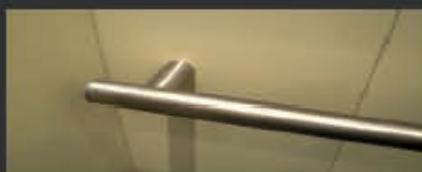


STELLAR MARINA



VERDE FUN

pasamanos



pulsadores y botoneras exteriores



NIQUEL



GRAFITO

Botonera exterior en zamak
Pulsador de llamada con LED azul
Flechas de sentido





Central de 1 velocidad con válvulas parada suave
Bomba manual doble efecto subida emergencia
Pulsador bajada de emergencia
Presostato exceso de carga
Manómetro de presión
Llave de corte
Buen nivel de confort
Motor sumergido

Maniobra electrónica configurable
Pulsación mantenida en cabina
Instalación con premontada completa
Renivelación automática en planta
Sistema bajada de emergencia por fallo eléctrico
Reenvío temporizado a planta
Reset automático
Señales de hueco mediante detectores magnéticos e imanes
Botoneras exteriores llamada luminoso braille + flechas de dirección
Botonera de revisión
Temporizador automático luz de cabina



embarque cabina



barrera fotoeléctrica de seguridad
en embarque de cabina.
94 haces
tensión alimentación 12 vcc
altura de protección de 2.000 mm
(serie)

Puerta automática para cabina plegable
tipo bus.
Con circuito de leva C4T
Posibilidad de cierre plano.
Posibilidad de puerta de rellano también
tipo bus.

(opcional)



puertas exteriores



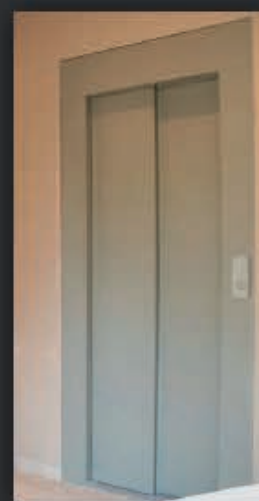
Puerta semiautomática con acabado
en imprimación
Mirilla con cristal armado de seguridad
Perfilería decorativa en aluminio
Homologación Parallamas PF-30
Cerradura Homologada para ascensor
Botonera exterior en cerco de puerta
Opcional en acero inoxidable, gran mirilla y
cristal total

(serie)



Abrepuertas automático
Regulable en ángulo y velocidad de
apertura y de tiempo de permanencia
abierto
Inversión del giro si encuentra un obstáculo
Va colocado en el dintel de cabina, por
lo que solo hace falta uno por elevador

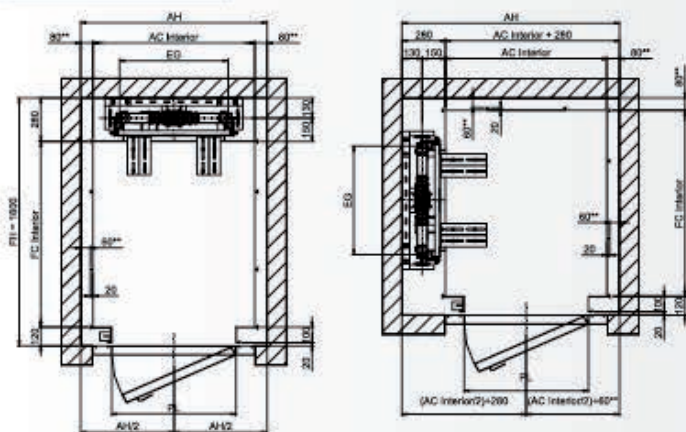
(opcional)



Puertas automáticas de 2, 3 ó 4 hojas
Operador de cabina con VVVF
Acabado estándar puerta de cabina en inox
Opcional gran mirilla ó cristal total.
Acabado estándar puerta de
rellano en epoxi. Opcional inox,
gran mirilla ó cristal total.

(opcional)

LS-1000 / Planta Elevador



AH: Ancho Hueco
FH: Fondo Hueco
PL: Paso Libre

AC: Ancho Cabina
FC: Fondo Cabina

Guía: T-82/9
EG: 350/700
Polea: Ø320

** Medidas mínimas

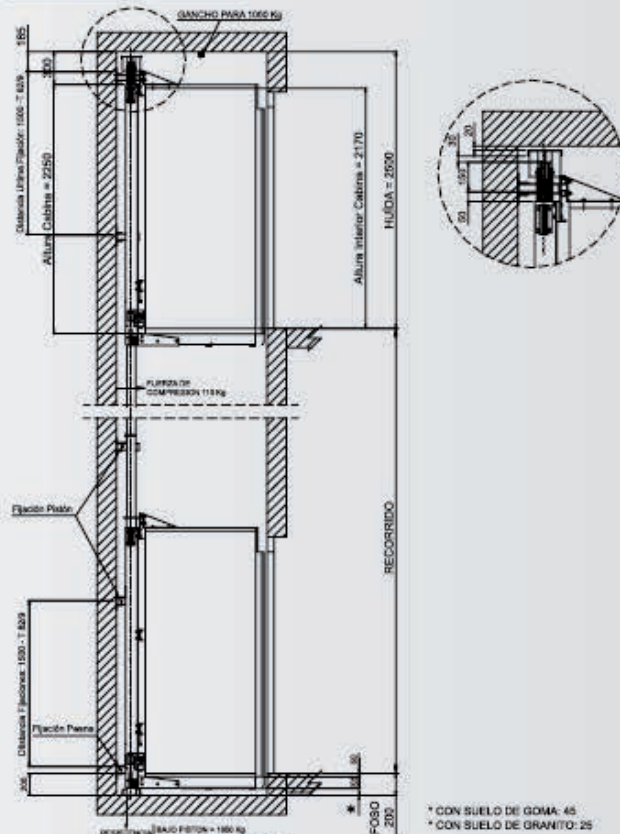
MEDIDAS MÍNIMAS RECOMENDADAS DE CAMARÍN

MEDIDAS	1 ENTRAJE	PUERTAS (Paso Libre)	CARGA (kg)
Ancho	700	650	250
Fondo	700		
Ancho	1000	700/800	225
Fondo	900		
Ancho	1000	800	250
Fondo	1000		
Ancho	1000	800	330
Fondo	1200		
Ancho	1100	800/900	385
Fondo	1400		

CARACTERÍSTICAS

Recorrido Máximo	15 m
Nº Paradas	5
Foso	0.2 m
Huila	2.5 m
Velocidad	0.15 m/s
Tensión	Monofásica Trifásica

LS-1000 / Alzado Elevador



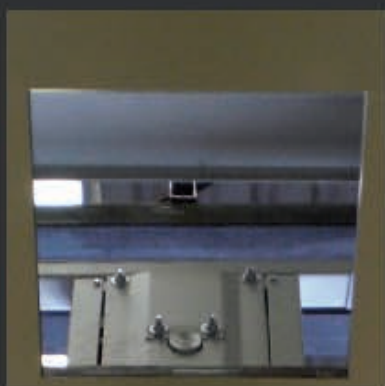
* CON SUELO DE GOMA: 45
* CON SUELO DE GRANITO: 25

www.hibrilift.com

medidas de cuadro de maniobra: 400x400x200 mm (ancho x alto x fondo)

medidas de central hidráulica: 530x535x280 mm (ancho x alto x fondo)

medidas armario autoportante: 720x1600x440 mm (ancho x alto x fondo)



conforme Directiva 2006/42/CE

Características generales

Cabina fabricada en estructura metálica
Techo reforzado practicable con registro de acceso
Laterales en skinplate decorativo
Suelo reforzado con regulación para fijación a chasis
Embocaduras y perfilera en acero inoxidable
Bajo techo desmontable desde el interior de cabina y varios acabados

Chasis con rozaderas superiores maclaglis y rodaderas excéntricas inferiores
Tracción 2:1 mediante 4 cables de 8 mm
Acuñamiento mecánico instantáneo con doble caja de cuñas
Contacto de seguridad para alojamiento de cables
Cabezal con polea de 320 mm

Fijaciones de guía cada 1.500 mm escantilladas tipo portería (estándar)
Guías de T-82/9 en tramos de 2.500 mm (estándar)
Bandejas para arranque y cierre de guías
Puffer amortiguador de foso homologado

Puntal de seguridad para mantenimiento en foso
Botonera revisión en techo completa con pulsadores sentido de marcha
Botonera de foso con seta de stop



FÁBRICA
Ctra. Madrid-Valencia, km. 93
16420 VILLARRUBIO (CUENCA)
ESPAÑA

OFICINAS
C/ Calidad, 46
Plg. Ind. Los Olivos
28906 GETAFE (MADRID)
ESPAÑA
+ 34 91 684 20 90
fax + 34 91 683 36 82

www.liffttechnik.com

liffttechnik@liffttechnik.com