

MH- MTH

MINICARGAS



Hidraⁱ

COMPLETAMOS SU GAMA DE PRODUCTOS

CT510_V02

MINICARGAS MH /MTH



Los elevadores de la serie MH.



Los elevadores de la serie MTH.

Los elevadores de la series MH y MTH constituyen una gama de montacargas diseñados para el transporte vertical de cargas pequeñas y medias, pensados para facilitar múltiples aplicaciones dentro de los sectores servicios e industrial.

Rigurosos **controles de calidad**, hacen de estos tipos de elevadores **un producto fiable y duradero**. Están diseñados conforme a la **Directiva de Máquinas 2006/42/CE**. **Producto marcado CE**.

La principal ventaja de estos minicargas es la adaptación a sus necesidades concretas. Y por ese motivo, están disponibles en una **amplia posibilidad de medidas**. Además, en **dos versiones**: para **montaje sobre la pared** o con **estructura autoportante**. El **accionamiento** puede ser tanto **hidráulico** (bajo nivel sonoro en funcionamiento) como **eléctrico** (para recorridos superiores a 8m).

A todo esto hay que añadir características de la fabricación que hacen que el **tiempo de instalación sea optimizado**, como por ejemplo: fabricación en elementos modulares, la instalación eléctrica se entrega premontada y enchufable y el pre-ensamblaje de ciertos elementos.



Todos los productos y servicios de Hidral están avalados por la Certificación de la Asociación Española de Normalización y Certificación (AENOR). Esta Certificación acredita que el Sistema de Calidad de Hidral está gestionado, diseñado e implantado conforme a la Norma Internacional ISO 9001:2000. Asimismo, supone una garantía extra para sus clientes, que pueden confiar plenamente su compromiso y buen hacer.

MODELO MH

Montacargas con capacidad de carga pequeña

Aplicaciones:

- Montaplatos para restaurantes, bares, cafeterías...
- Minicargas para zapaterías.
- Paquetería pequeña.
- Montalibros para bibliotecas o librerías.
- Montainstrumental para hospitales, clínicas, farmacias...
- Montadocumentos para oficinas.



CABINA

Posibilidades de hasta 3 accesos en el mismo nivel de parada.

Incluye una bandeja intermedia en el suministro estándar (otro número de bandejas es opcional).

Posibilidad de suministro con puertas en cabina.

PUERTAS

De guillotina, cerradura y contacto eléctrico de seguridad.

Con posibilidad de puertas de accionamiento automático (que consiste en la apertura y cierre de puerta mediante pulsación de pedal), así como de puertas resistentes al fuego según Norma EN 81-58.

Trampilla de inspección a máquina disponible.

BOTONERAS

Con pulsadores para llamada y envío a todas las plantas, con piloto de ocupado, piloto de cabina presente y avisador acústico de llegada.

Todos los elementos funcionan a baja tensión (24 V), como medida de seguridad.



CARACTERÍSTICAS TÉCNICAS

MH

Rangos de carga 50 kg 100 kg

Velocidad 0.35 m/s

Recorrido Hidráulico Hasta 16 metros
Eléctrico Hasta 35 metros

Paradas Hasta 12 paradas

Acabados Acero inoxidable / Chapa pintada

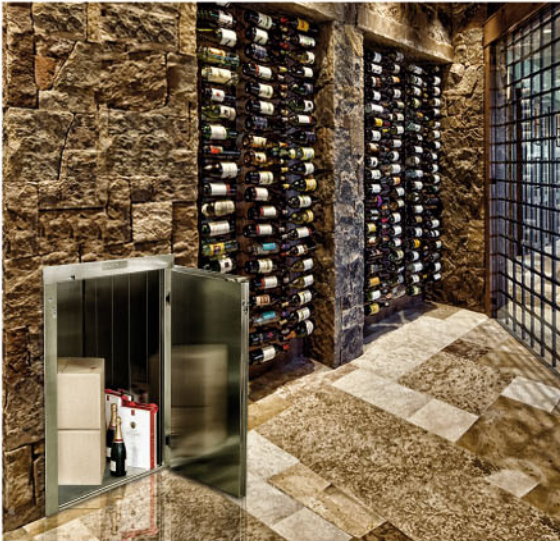
MODELO MTH

Montacargas con capacidad de carga media

Adecuados para el transporte de pequeños carros o empleo de carretillas manuales durante las operaciones de carga. Se caracterizan por establecerse el nivel de servicio enrasado con el suelo.

Aplicaciones:

- Montacargas en hoteles para servicio de lavandería o restaurante.
- Montacargas en almacenes, para transporte de paquetería.
- Montacargas en edificios industriales para cualquier solución de transporte vertical de solo mercancías.



CABINA

Posibilidades de hasta 3 accesos en el mismo nivel de parada.

Como opcionales, también puede incluir bandejas intermedias desmontables, barra inclinada con retenedor para evitar el desplazamiento de cargas con ruedas y puerta de rejilla tipo fuelle.

PUERTAS

Manuales batientes resistentes al fuego según Norma EN 81-58, con cerradura y contacto eléctrico de seguridad.

Posibilidad de puertas de guillotina deslizante vertical de 2 hojas.

Trampilla de inspección a máquina disponible.

BOTONERAS

Con pulsadores para llamada y envío a todas las plantas, con piloto de ocupado, piloto de cabina presente y avisador acústico de llegada; todos los elementos funcionan a baja tensión (24 V), como medida de seguridad.



CARACTERÍSTICAS TÉCNICAS

MTH

Rangos de carga	MTH 300 200 y 300 Kg
	MTH 500 400 y 500 Kg
Velocidad	Hidráulico 0.2 o 0.3 m/s
	Eléctrico 0.3 m/s
Recorrido	Hidráulico Hasta 12 metros
	Eléctrico Hasta 35 metros
Paradas	Hasta 12 paradas
Acabados	Acero Inoxidable
	Chapa pintada